

Investiții pentru infrastructura rutieră

Două noi drumuri de legătură vor fi create între străzile din Popești – Leordeni

● Administrația orașului își propune atât fluidizarea traficului, cât și amenajarea de parcuri și spații de relaxare

Administrația orașului Popești – Leordeni a anunțat că în ultima ședință a Consiliului Local au fost aprobate două proiecte necesare orașului pentru crearea a noi căi rutiere menite să descongeseze traficul rutier din localitate. De remarcat, că aceste noi investiții permit și amenajarea unor noi locuri de parcare, dar și a unor spații de relaxare pentru cetățeni.

Cristina NEDELCU

„Sunt două noi proiecte necesare orașului, care au presupus votul Consiliului Local privind exproprierea pentru cauză de utilitate publică”, a anunțat primarul Petre Iacob. Un prim proiect se intitulează „Amenajare drum și spații verzi Amurgului - Drumul Fermei în orașul Popești-Leordeni” (proiect generator a 221 de locuri de parcare noi, între Str. Amurgului și Str. Drumul Fermei), iar cel de-al doilea proiect prevede „Amenajare drum și parc - Laurențiu Raiciu în orașul Popești-Leordeni” (proiect generator a 115 locuri de parcare noi, între Str. Drumul Fermei și Str. Laurențiu Raiciu).

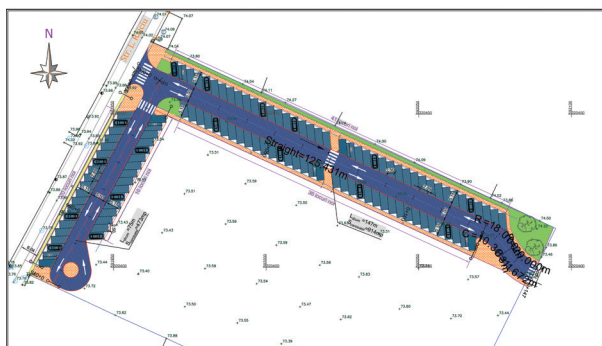
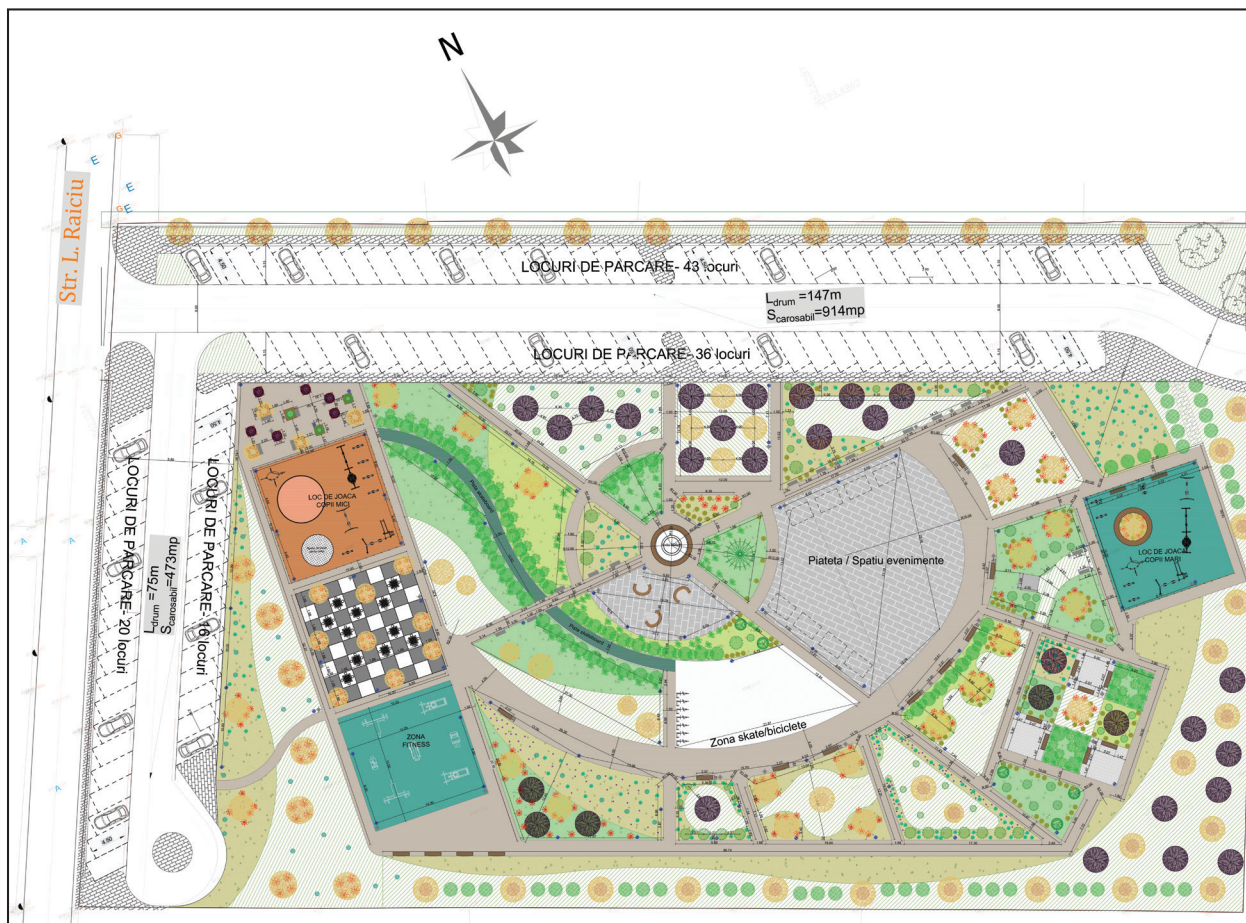
„În ultima ședință a Consiliului Local am votat două obiective de investiții care vor fi supuse exproprierii. Primul obiectiv presupune realizarea drumului de legătură între strada Drumul Fermei și strada Amurgului, acestea fiind străzi paralele. Se va crea un drum de legătură, cu spații verzi și parcuri, în zona în care s-a făcut parcul cel nou. Acolo este un teren liber de orice sarcină, pe care îl vom expropria. În spațiile său este un al doilea teren cu care vom proceda la fel. Poziționarea este foarte bună, fix la jumătatea distanței între capătul străzii, întâlnirea cu Popești Vest și strada Solstiului. Vom avea o inelare nouă și, profitând de loturile respective, care sunt destul de generoase, vom suplimenta numărul de parcuri publice pe zo-

nă, de o parte și de alta a acestei străzi. Va fi și o zonă pietonală, cu băncuțe și spațiu verde. Prin această amenajare, ne-am propus să creăm și o nouă zonă verde”, ne-a explicat primarul orașului Popești – Leordeni, Petre Iacob.

Soluții pentru mai multe spații verzi în oraș

Acesta a subliniat că investițiile care presupun fluidizarea traficului rutier iau în calcul și găsirea unor soluții adiacente menite să le ofere locuitorilor orașului un cadru plăcut de relaxare și cât mai multe spații verzi, prin plantarea mai multor copaci. „Așadar, acesta este un obiectiv pentru care deja am votat indicativul și culoar de exproprierii”, a menționat edilul.

Cel de-al doilea obiectiv de investiții este similar cu primul. „Vom crea și un drum de legătură între strada Drumul Fermei și strada Laurențiu Raiciu. În momentul de față nu există, dar există un drum înfundat, care intră din Drumul Fermei, într-un teren, unde există un gard care blochează accesul. Noi ne-am gândit să fluidizăm zona, pentru că este o arteră foarte circulată, să venim cu o soluție care să fluidizeze traficul. Pe lângă aceasta, obiectivul principal este crearea unui spațiu recreativ, respectiv a unui parc în zonă, pentru că la fel, în zona respectivă nu avem un astfel de spațiu. Ne dorim să amenajăm locuri



de joacă, piste de alergare, sectoare de relaxare pe zone de vârstă, inclusiv o zonă destinată pensionarilor, dar și o zonă cu aparate de fitness.

În privința suprafețelor disponibile, primarul a menționat că pentru

primul drum de legătură vor fi disponibile două terenuri cu o suprafață totală de circa 10.000 metri pătrați, iar pentru cel de-al doilea drum de legătură, pe strada Laurențiu Raiciu, va fi alocat un teren cu o suprafață de cir-

ca 12.500 mp.

Finanțarea pentru exproprierie va fi asigurată de la bugetul local, iar pentru investiții, vor fi alocate fonduri atât din bugetul local, cât și din alte surse de finanțare. „Avem parteneriate cu CJ Ilfov și pentru alte proiecte și suntem în discuții și încercăm să obținem finanțare pentru aceste două proiecte”, a precizat primarul Petre Iacob.

Ca formă de organizare a celor două drumuri de legătură, edilul a menționat că vor fi create

locuri de parcare în spic, pe ambele părți, trotuare, vor fi plantați pomi, vor fi puse băncuțe pentru relaxare. Primul drum de legătură va avea o lățime pe sens de 4,5 metri, iar cel de-al doilea a fost proiectat cu o lățime pe sens de 2,5 metri pentru fiecare bandă de circulație.

Așadar, prin aceste două investiții, administrația speră să mai amelioreze traficul extrem de aglomerat din Popești-Leordeni, dar să ofere și noi oaze de relaxare cetățenilor.

